

# Wohnen im Vierseithof in Seiboldsdorf



## Klimaschutz in unseren notwendigen Projekten

- **Ökologische Bauleitplanung** mit PV-Anlagen und Zisternenpflicht im gesamten Baugebiet
- **Flächensparende Bauweise** mit mehrgeschossigen Wohnhäusern und Tiefgarage
- **Mehrgenerationenwohnen** im modernen nachhaltigen Wohnquartier beheizt über nachhaltige Wärmepumpentechnologie, gespeist durch die eigenen PV-Anlagen
- Ca. 50 Wohnungen im hocheffizienten KfW 40 „Vierseithof“ mit dem **Standard klimafreundlicher Neubau**
- Einsatz von nachwachsenden Rohstoffen unter anderem durch die **Holz-hybrid Bauweise**
- Wohnen im nachhaltigen Gebäude mit **Qualitätssiegel Nachhaltiges Gebäude** mit besonderen Anforderungen an ökologische, ökonomische und soziokulturelle Qualität
- **Alternative Mobilitätsangebote:** von der Anbindung des Rufbusses, über Carsharing am Dorfplatz, bis hin zu einer Sharing-Lastenfahrradstation
- 50% der Wohnungen sind für Personen mit kleinem oder mittlerem Einkommen (**Mietzuschuss nach EOF** vom Landratsamt)
- Öffentlich zugängliche **Pkw- und Fahrrad- E-Ladesäulen**

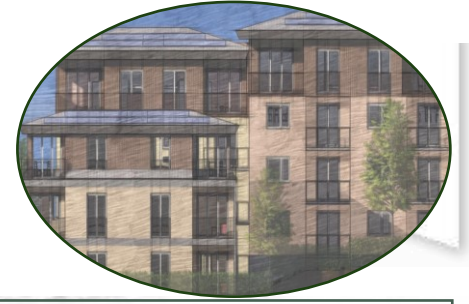
# Wohnen am Staudenbichl



## Klimaschutz in unseren notwendigen Projekten

- **Ökologische Bauleitplanung** mit PV-Anlagen und Zisternenpflicht im gesamten Baugebiet
- **Flächensparende Bauweise** durch verdichtetes Bauen und effiziente Erschließung
- **Nachhaltige Entwicklung** durch **sparsamen Ressourceneinsatz** bei der Haustechnik durch gemeinsam versorgte Reihenhausstangen (1 PV Anlage und 1 Wärmepumpe für 6 Einheiten)
- **Lasten-Fahrrad-Sharing** für alle im Quartier
- Intensiv bepflanzte öffentliche Flächen mit **Obstanger für die Gemeinschaft**
- Etwa 10 der barrierefreien Wohnungen sind für Personen mit kleinem oder mittlerem Einkommen (Mietzuschuss nach EOF vom Landratsamt)

# Junges Wohnen in der Stadt



## Klimaschutz in unseren notwendigen Projekten

- Aufstockung von Bestandsgebäuden in **ökologischer Holzbauweise**
- **Errichtung eines Nahwärmenetzes** und Austausch der alten Gasheizungen in den Bestandsgebäuden
- Bau von **PV-Anlagen zur Stromerzeugung**
- **Effiziente Flächennutzung** durch Schließen einer Baulücke auf dem Bestandsgelände
- **Schaffung von alternativen Mobilitätsangeboten** Errichtung einer Sharing-Lastenfahrrad-Station und von öffentlicher Ladeinfrastruktur
- Erhöhung des Vor-Ort-Angebotes durch **Bau einer Paketbox im Quartier**